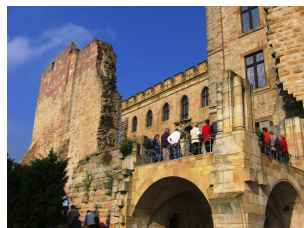
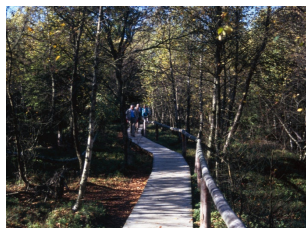


**Wirtschaftliche Inwertsetzung von
UNESCO-Biosphärenreservaten**
**Повышение экономической ценности
биосферных резерватов ЮНЕСКО**



Dr. Manuel Woltering

Institut für Geographie und Geologie
Julius-Maximilians-Universität Würzburg

Доктор Мануэль Вольтеринг

Институт географии и геологии
университета им. Юлиуса и Максимилиана г. Вюрцбург




11. Deutsch-Russische Umwelttage
29.-30. Oktober 2014 in Kaliningrad
11-е Российско-Германские дни экологии
29-30 октября 2014 г. в Калининграде



Agenda
Содержание

- I. Besucherzahlen in deutschen UNESCO-Biosphärenreservaten**
Посещаемость немецких биосферных резерватов ЮНЕСКО
- II. Regionalökonomische Effekte des Tourismus in UNESCO-Biosphärenreservaten**
Регионально-экономические эффекты туризма в биосферных резерватах ЮНЕСКО
- I. Fazit**
Выводы



**UNIVERSITÄT
WÜRZBURG**

Zielsetzungen von UNESCO-BR
Цели БР ЮНЕСКО

- **Schutzfunktion** = Beitrag zur Erhaltung von Landschaften, Ökosystemen, Arten und genetischer Vielfalt

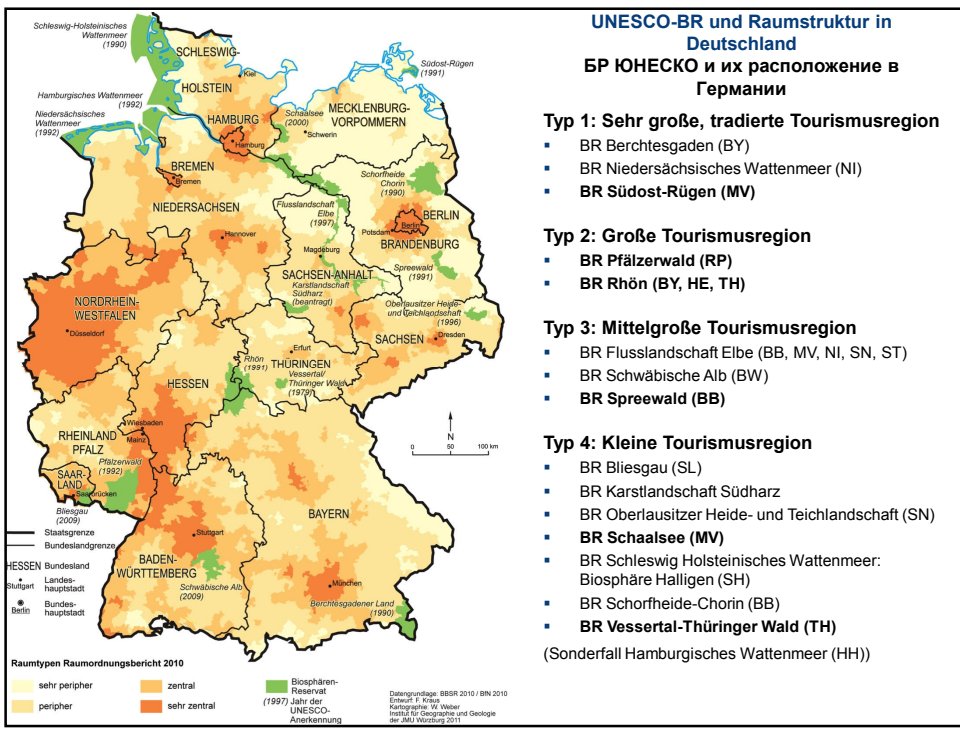
Функция защиты = вклад в сохранение ландшафтов, экосистем, видов и генетического разнообразия
- **Entwicklungsfunktion** = Förderung einer wirtschaftlichen und menschlichen Entwicklung, die soziokulturell und ökologisch nachhaltig ist

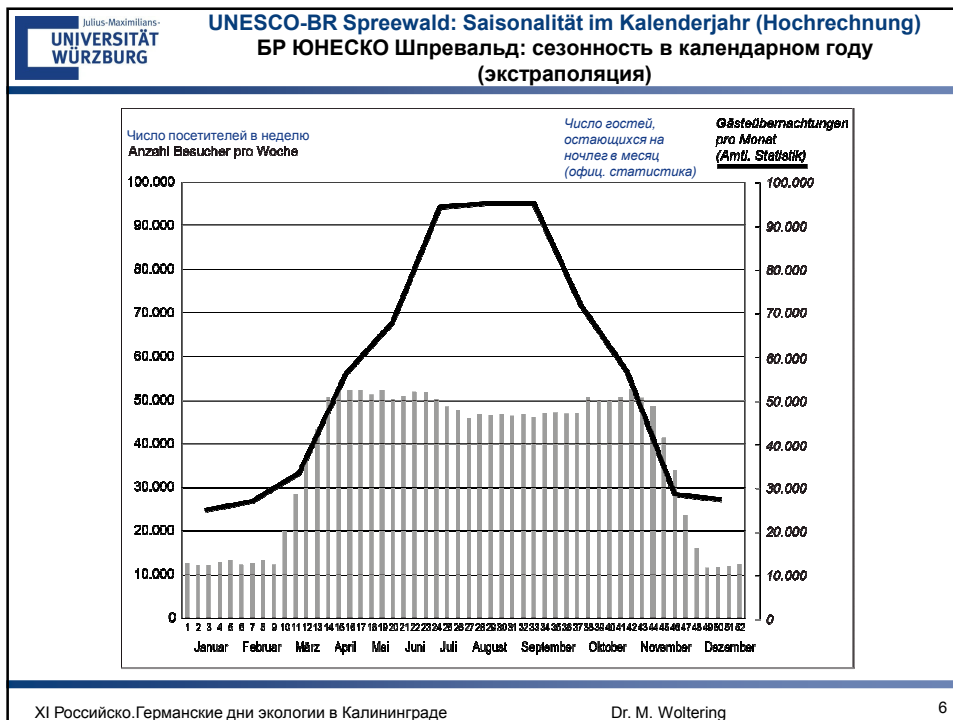
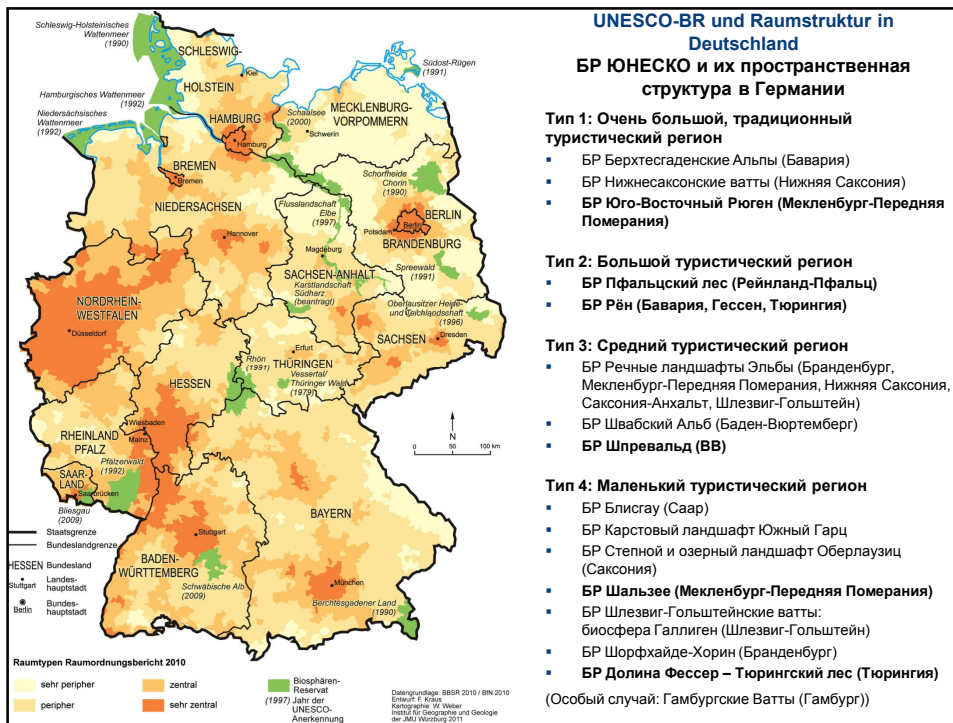
Функция развития = содействие экономическому и человеческому развитию, устойчивому в социально-культурном и экологическом отношении
- **Logistikfunktion** = Förderung von Demonstrationsprojekten, Umweltbildung und -ausbildung, Forschung und Umweltbeobachtung im Rahmen lokaler, regionaler, nationaler und weltweiter Themen des Schutzes und der nachhaltigen Entwicklung

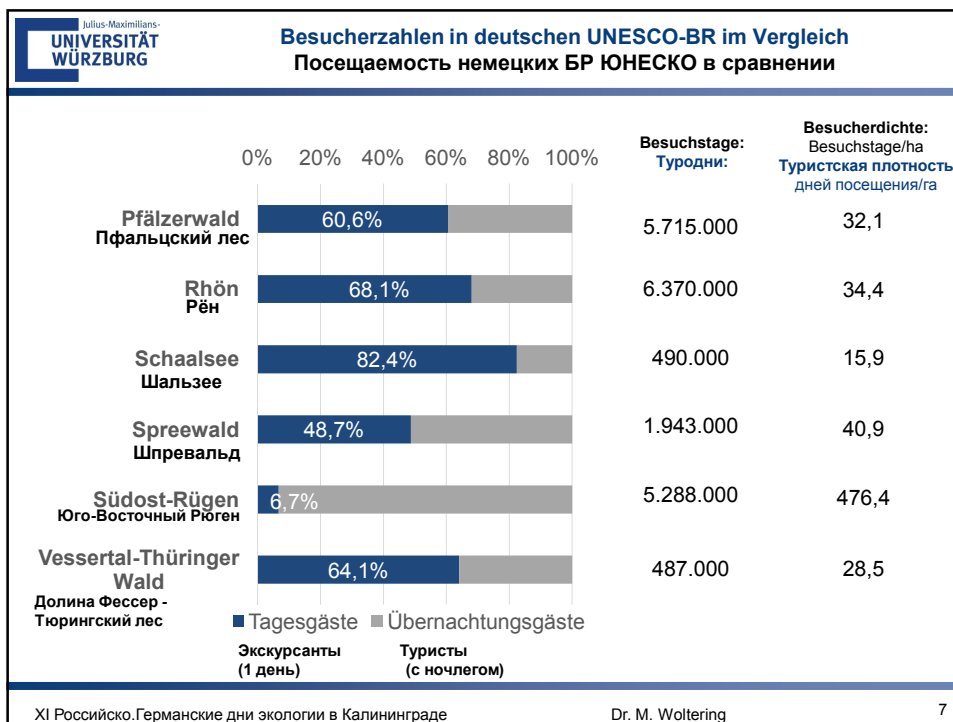
Функция логистики = поддержка демонстрационных проектов, экологического образования и подготовки кадров в области окружающей среды, научных исследований и мониторинга, связанных с местными, региональными, национальными и глобальными вопросами сохранения среды и устойчивого развития

Quelle/Источник: UNESCO 1996/2008

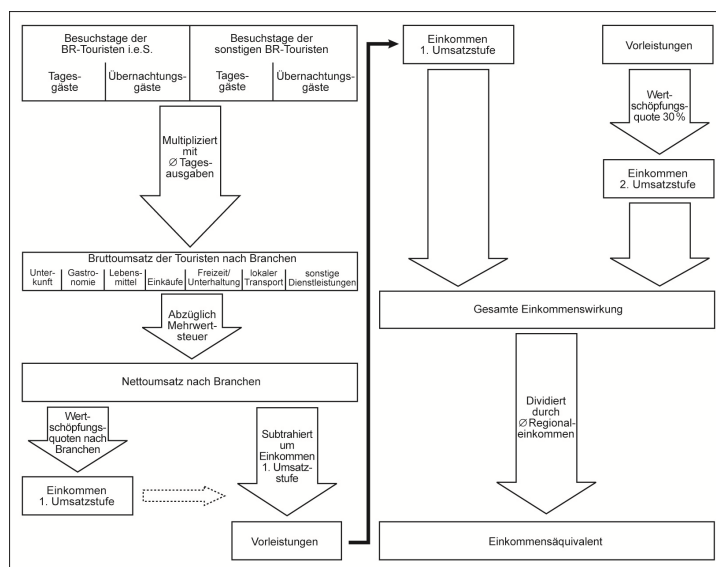
XI Российско-Германские дни экологии в Калининграде
Dr. M. Woltering
3

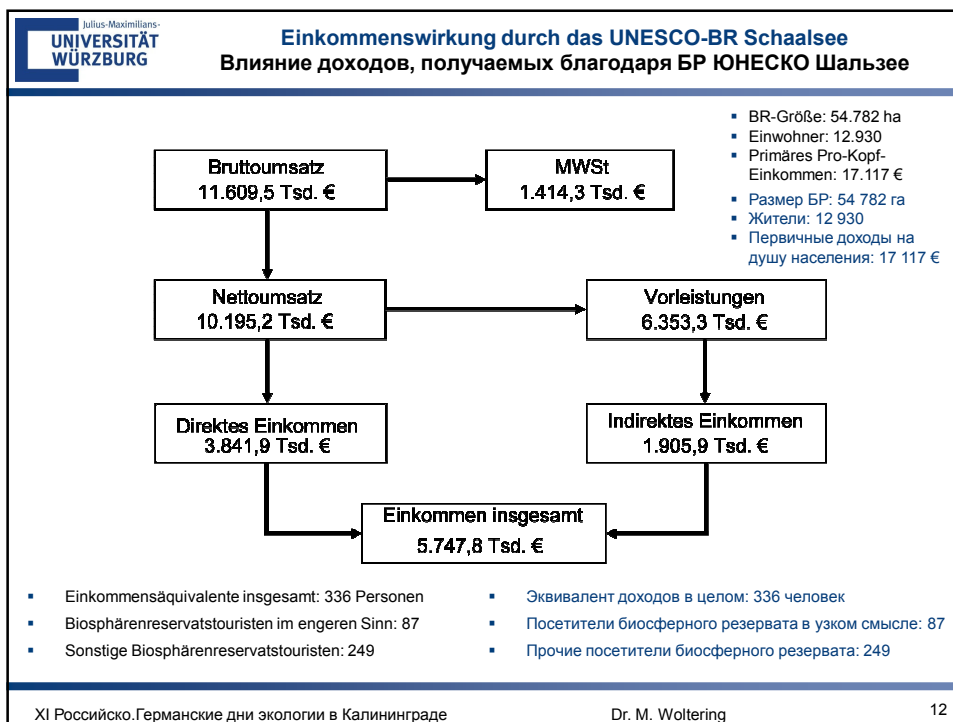
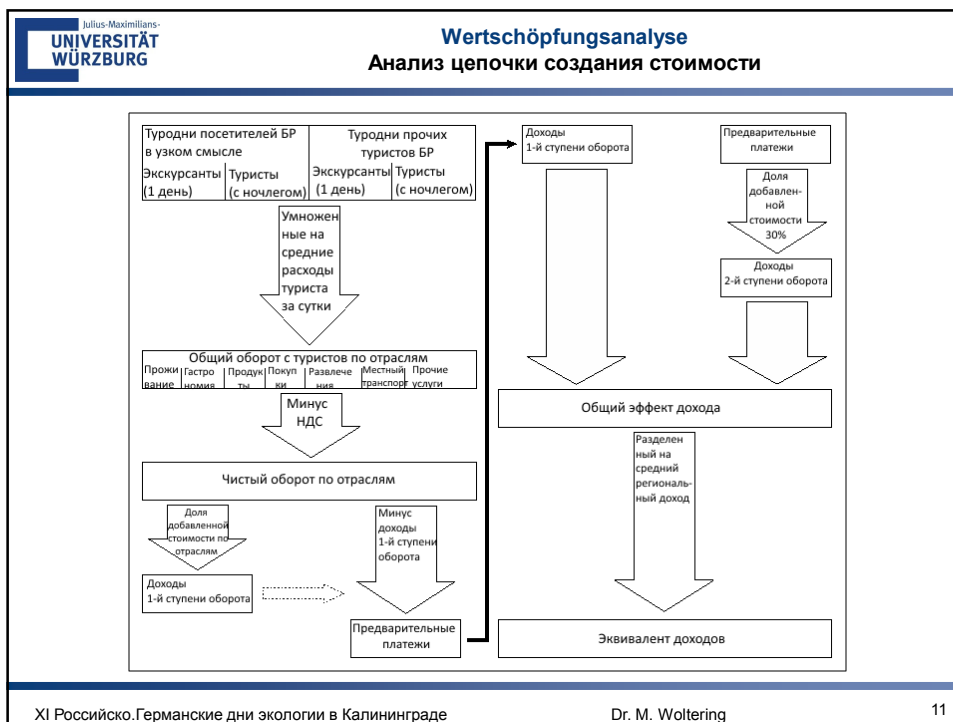


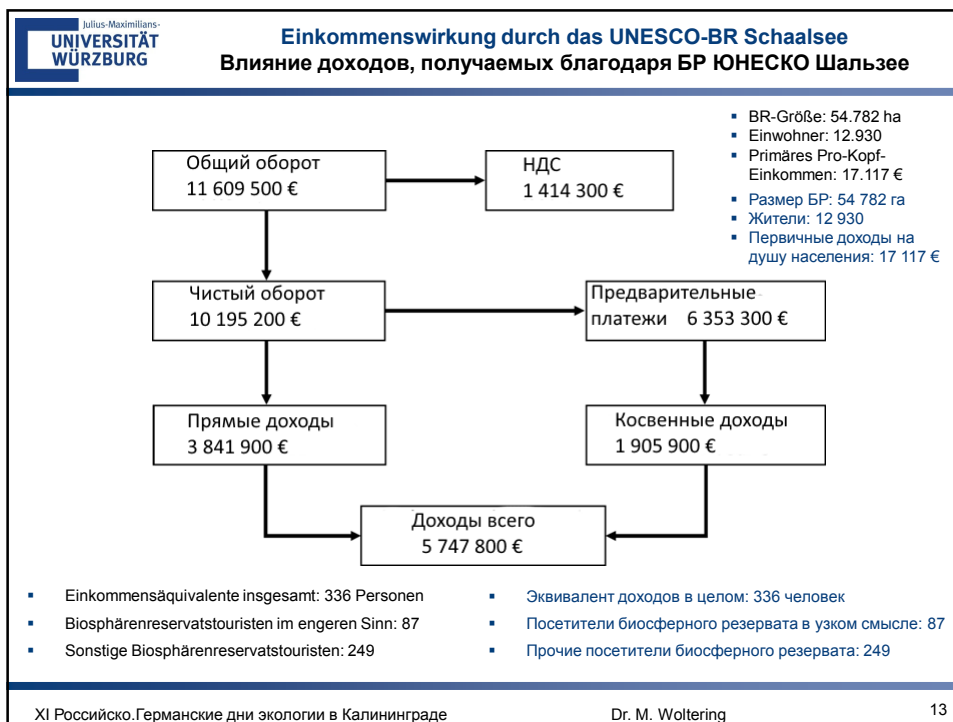




- I. Besucherzahlen in deutschen UNESCO-Biosphärenreservaten
Посещаемость немецких биосферных резерватов ЮНЕСКО
- II. Regionalökonomische Effekte des Tourismus in UNESCO-Biosphärenreservaten
Регионально-экономические эффекты туризма в биосферных резерватах ЮНЕСКО
- I. Fazit
Выводы







UNIVERSITÄT WÜRZBURG **Einkommensäquivalente im Vergleich**
Эквиваленты доходов в сравнении

	Besuchergruppe Группа посетителей	Pfälzerwald Пфальцский лес	Rhön Рён	Schaalsee Шальзее	Spreewald Шпревальд	Südostrügen Юго-Восточный Рюген	Vessertal- Thüringer Wald Долина Фессер - Тюрингский лес
Bruttoumsatz in Euro Общий оборот в евро	gesamt всего	228.981.000	185.556.500	11.609.500	89.968.750	379.274.800	12.726.600
Direktes + indirektes Einkommen Прямые + косвенные доход	gesamt всего	116.196.432	94.577.847	5.747.851	47.438.830	203.924.693	6.432.560
Einkommensäquivalente Эквивалент доходов	Biosphärenreservatsbesucher i.e.S. Посетители БР в узком смысле	165	611	87	251	762	41
	gesamt всего	5.271	4.786	336	2.971	14.281	392
Einkommensäquivalente pro 10.000 Besuchstage Эквивалент доходов на 10000 туродней	Biosphärenreservatsbesucher i.e.S. Посетители БР в узком смысле	8	7	8	15	29	8

XI Российско-Германские дни экологии в Калининграде Dr. M. Woltering 14

- I. Besucherzahlen in deutschen UNESCO-Biosphärenreservaten
Посещаемость немецких биосферных резерватов ЮНЕСКО
- II. Regionalökonomische Effekte des Tourismus in UNESCO-Biosphärenreservaten
Регионально-экономические эффекты туризма в биосферных резерватах ЮНЕСКО
- I. **Fazit**
Выводы

- UNESCO-BR bieten das notwendige Potenzial zu einer touristischen Inwertsetzung
- БР ЮНЕСКО предлагают необходимый потенциал для повышения туристической ценности.
- UNESCO-BR gewinnen in Deutschland touristisch an Bedeutung, vor allem bei richtig eingesetzten Marketingmaßnahmen (z.B. internationales Label, Qualitätsstandards)
- БР ЮНЕСКО с туристической точки зрения приобретают все большее значение, особенно при правильно применяемых маркетинговых мерах (например, международная марка, стандарты качества).
- UNESCO-BR können einen wesentlichen Beitrag zur regionalen Wirtschaft peripherer und strukturschwacher Regionen leisten
- БР ЮНЕСКО могут вносить значительный вклад в региональную экономику периферийных и структурно слабых регионов.
- UNESCO-BR benötigen ein sozio-ökonomisches Monitoring zur fortlaufenden Evaluation der getätigten Maßnahmen
- БР ЮНЕСКО нуждаются в социо-экономическом мониторинге для непрерывной оценки осуществляемых мер.