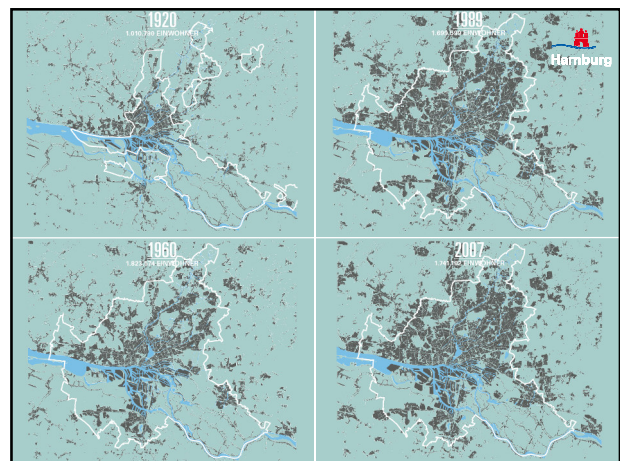
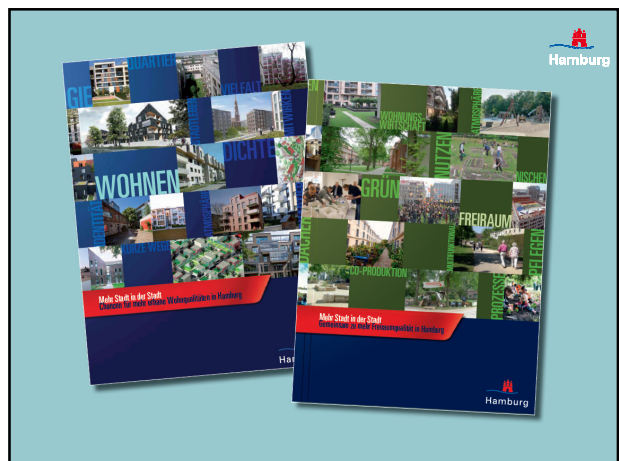
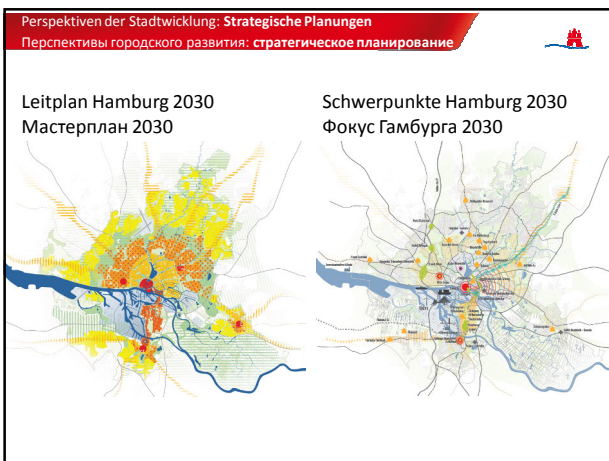


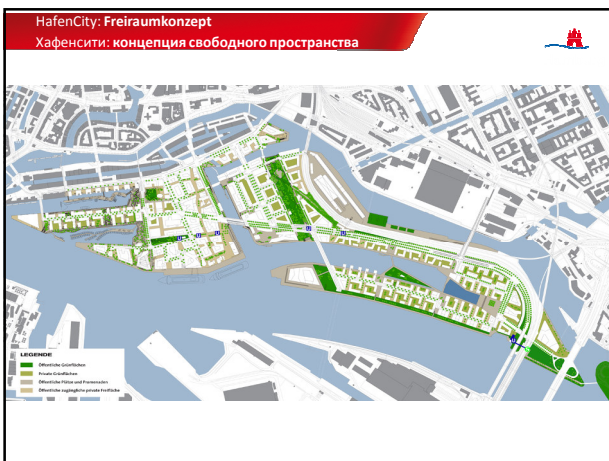
Grüne, gerechte und wachsende Stadt am Wasser  
Зеленый, справедливый и растущий город на воде

MEHR STADT IN DER STADT

1. Innenentwicklung und Wohnungsbauprogramm  
Внутреннее развитие и программа строительства жилья
2. Aktuelle Beispiele für Innenentwicklung  
Текущие проекты внутреннего развития
  - Konversionsflächen / территории перепрофилирования
  - Nachverdichtung / Flächenmobilisierung / Уплотнение/ревитализация территорий
  - Schaffung neuer Stadträume / Создание «новых городских пространств»
3. Qualitätsoffensive Freiraum / Программа качества: «Свободное пространство»





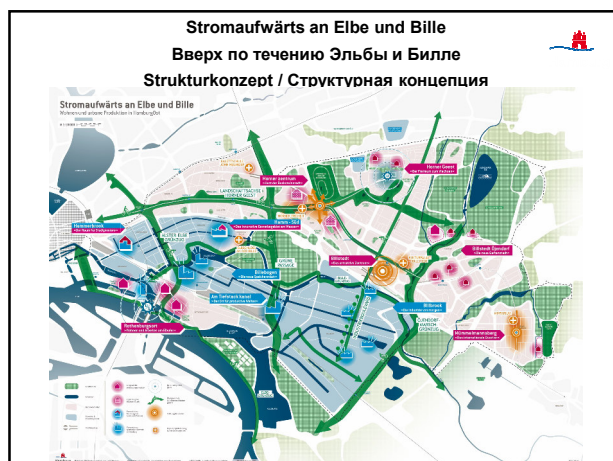


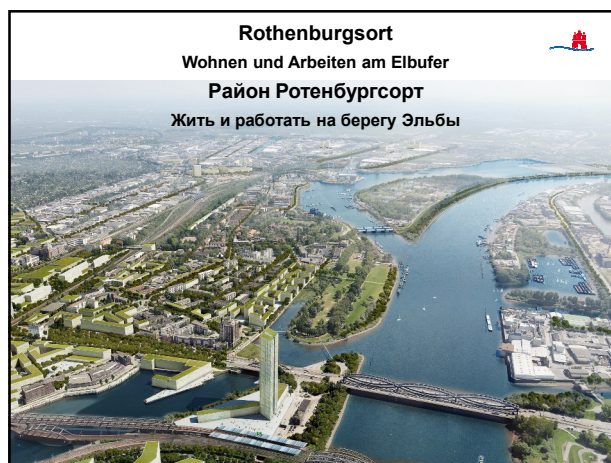
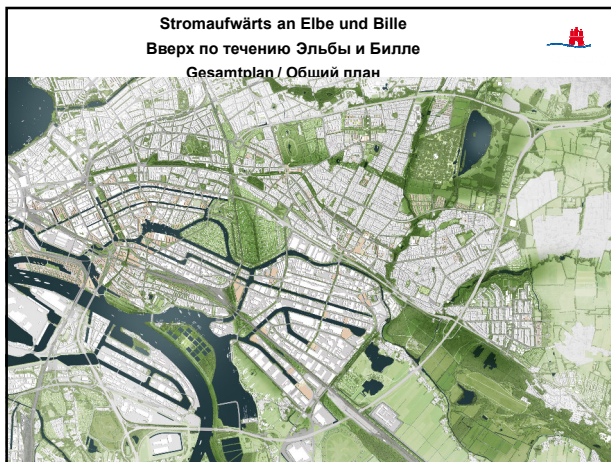


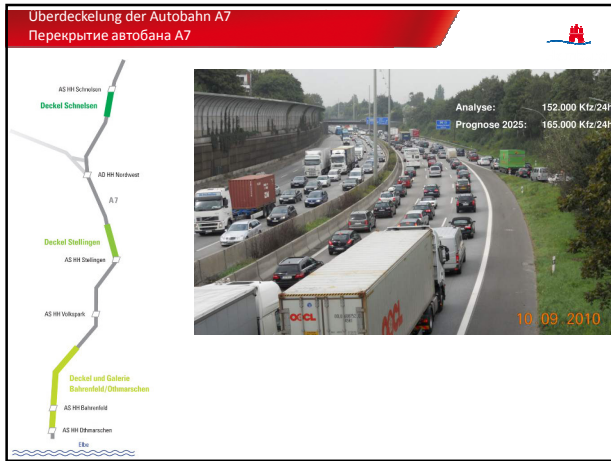
Mitte Altona: **Masterplan**  
Центр Альтона: Мастерплан

- ca. 3.500 Wohnungen
  - ca. 1.600 im ersten Bauabschnitt
  - mindestens 1/3 geförderter Wohnungsbau
  - 20 % Baugemeinschaften
- Parkgröße: ca. 8 Hektar (entspricht ca. 10 Fußballfeldern)
- Standort einer Stadteilschule
- ergänzendes Gewerbe
- Blockrandbebauung in Anlehnung an die Bebauungsstruktur der Nachbarschaft
- Mobilitätskonzept zur Reduzierung des PKW-Anteils
- 3.500 квартир
  - 1.600 - на первом этапе
  - 1/3 – субсидированное строительство жилья
  - 20 % строительные сообщества
- Парк: 8 гектаров (соответствует 10 футбольным полям)
- Место для городской школы
- Дополняющий бизнес
- Граничное строительство в соответствии со структурой соседних строений
- Концепция мобильности для снижения доли частного транспорта









**Mehr Stadt in der Stadt: Больше города в городе**  
Gemeinsam zu mehr Freiraumqualität in Hamburg  
Вместе к качеству свободного пространства в Гамбурге

Dr. Cornelia Peters  
Bergedorf SL 09.10.2014



**Strategische Handlungsfelder**  
Стратегические сферы действий

- Freiräume integriert entwickeln und Quartiersbezüge fördern
- Prozesse optimieren und Verfahren qualifizieren
- Flächenkonkurrenzen reduzieren und Synergien nutzen
- Ressourcen für Freiräume sichern und effizienter einsetzen
- Neue Freiraumpotenziale erschließen und variable Nutzbarkeit ermöglichen
- Zivilgesellschaftliches Engagement und lokale Kooperationen aktivieren

**Entwicklung und Sicherung von Freiraumqualitäten im verdichteten Städtebau**

**Grundstücksübergreifende Lösungen und Quartierskonzepte**  
Решения вне пределов участков и концепции кварталов

Sandtorpark HafenCity

**Integrierte Planung: Urbane Naturschutz**  
Интегрированное планирование: городская охрана природы

Nordbahnhof, Berlin

Bonames, Frankfurt

Hangkantenpark Lindenauer Ufer Leipzig

**Integrierte Planung: Wasserwirtschaft & Gestaltung**  
Интегрированное планирование: водное хозяйство и благоустройство

HOCHWASSER

Mühlenkamp Hamburg 2011 © G. Heien

Trabrennbahn Farmsen



